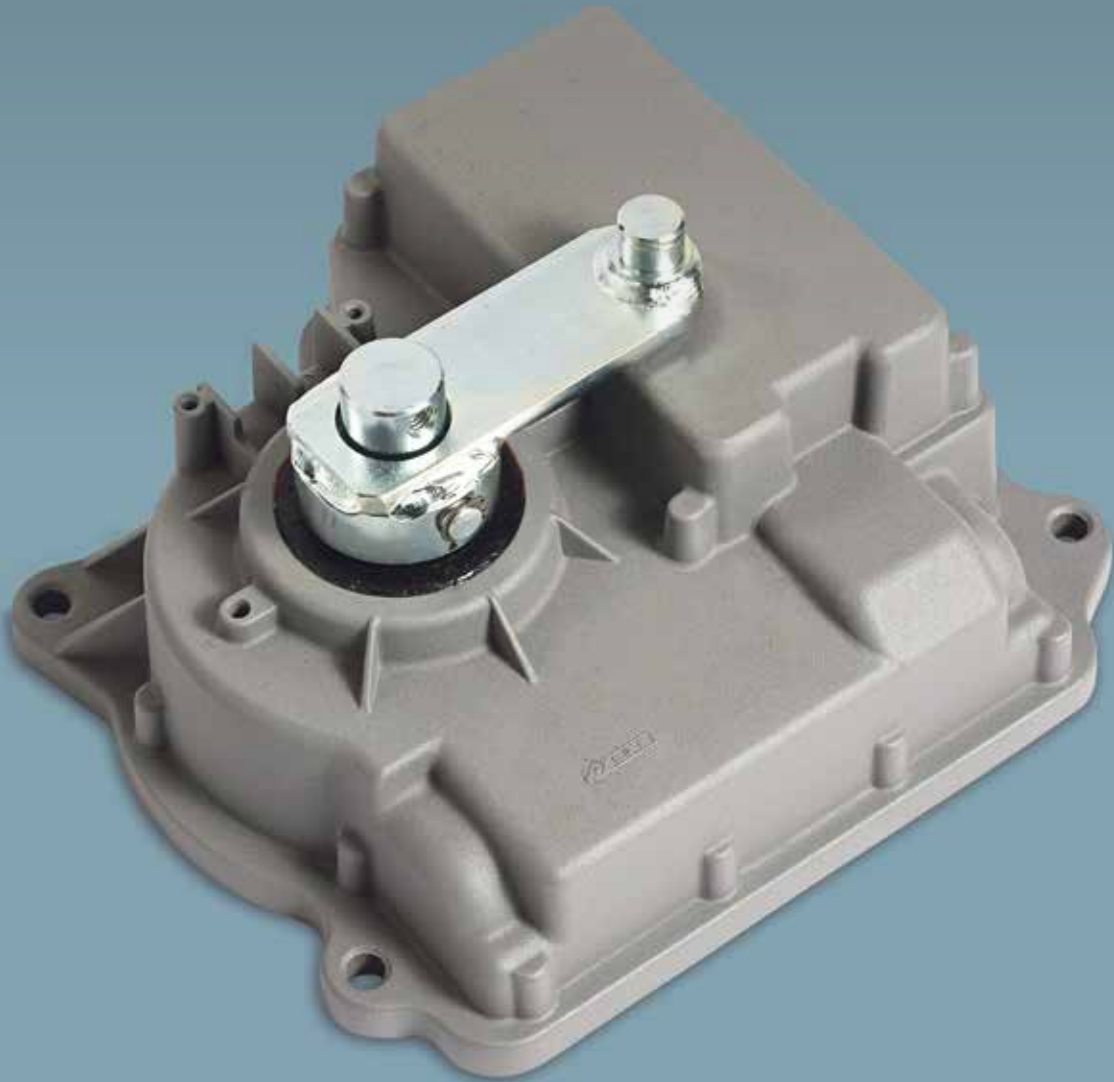


Enjoy
every
movement.





ERGO



UNE MÉCANIQUE À TOUTE ÉPREUVE



Ergo est le moteur enterré qui ne craint pas le temps qui passe. Sa mécanique figure parmi les plus robustes du marché. Sa technologie particulière garantit solidité, fonctionnement silencieux et fiabilité à long terme. Optez pour Ergo si vous recherchez l'automatisation la plus résistante.

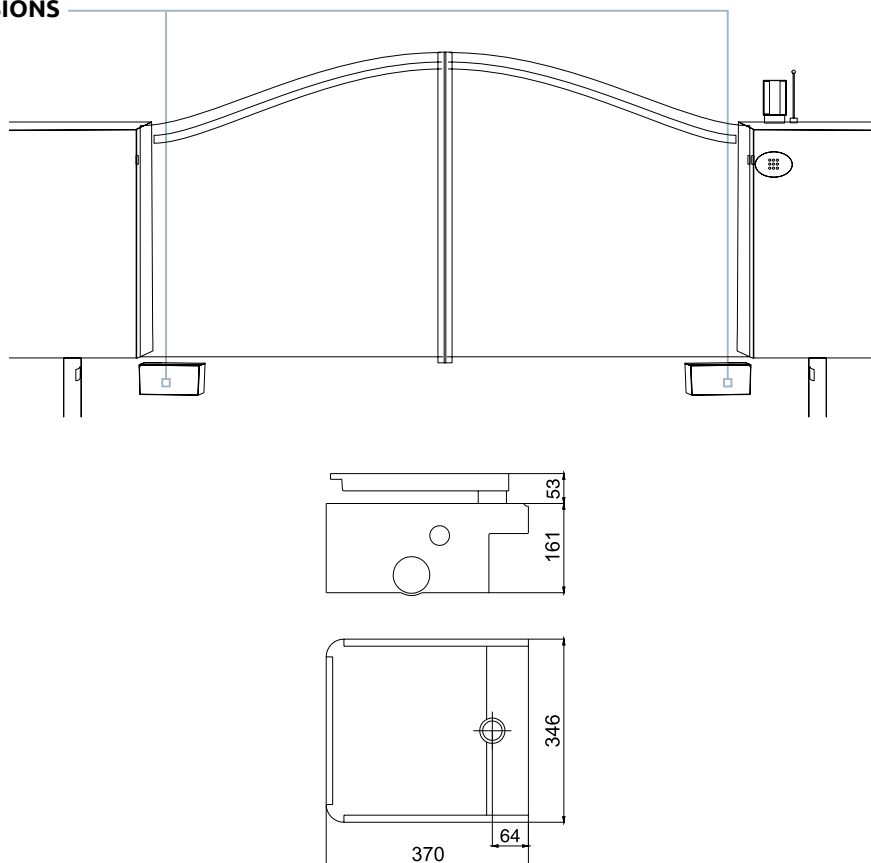
- Disponible en deux versions de 24 V et cinq versions de 230 V.
- Structure en aluminium, légère et inaltérable.
- Boîtier du motoréducteur réalisé par moulage sous pression et recouvert de vernis à base de polyesters prévus pour l'extérieur.
- Trois différents types de caisses de fondation.
- Fond épais.



Life Home Integration :
l'automatisation qui
compte, l'automatisation
qui dure dans le temps.



DIMENSIONS



Motoréducteur électromécanique irréversible à bras articulé pour portails à vantail battant. Montage extérieur.

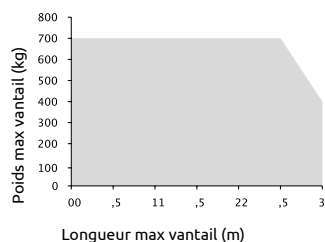
| Code | Vantail | Moteur | Description | Pcs / Palette |
|-------------------|---------|------------|---|---------------|
| ER4 24 | 3 m | 24 V c.c. | Motoréducteur irréversible, graissé , équipé d'un arrêt mécanique d'ouverture et de fermeture. Modèle équipé d'un encodeur. Câbles précâblés d'une longueur de 2,5 m | 16 |
| ER4 24 UNI | 3 m | 24 V c.c. | Motoréducteur irréversible, graissé , équipé d'un arrêt mécanique d'ouverture et de fermeture. Câbles précâblés d'une longueur de 2,5 m | 16 |
| ER4 | 3 m | 230 V c.a. | Motoréducteur irréversible, rapide, graissé , équipé d'un arrêt mécanique d'ouverture et de fermeture. Modèle équipé d'un encodeur. Câbles précâblés d'une longueur de 2,5 m. Condensateur fourni. | 16 |
| ER4L | 3 m | 230 V c.a. | Motoréducteur irréversible, lent, graissé , équipé d'un arrêt mécanique d'ouverture et de fermeture. Modèle équipé d'un encodeur. Câbles précâblés d'une longueur de 2,5 m. Condensateur fourni. | 16 |
| ER4B | 3 m | 230 V c.a. | Motoréducteur irréversible, rapide, huilé , équipé d'un arrêt mécanique d'ouverture et de fermeture. Modèle équipé d'un encodeur. Câbles précâblés d'une longueur de 2,5 m. Condensateur fourni. | 16 |
| ER4 UNI | 3 m | 230 V c.a. | Motoréducteur irréversible, rapide, graissé , équipé d'un arrêt mécanique d'ouverture et de fermeture. Câbles précâblés d'une longueur de 2,5 m. Condensateur fourni. | 16 |
| ER4 UNI L | 3 m | 230 V c.a. | Motoréducteur irréversible, lent, graissé , équipé d'un arrêt mécanique d'ouverture et de fermeture. Câbles précâblés d'une longueur de 2,5 m. Condensateur fourni. | 16 |

UNI : moteurs sans encodeur

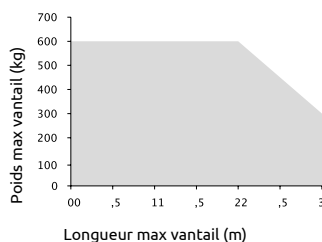
CARACTÉRISTIQUES TECHNIQUES

| | ER4 UNI (230V 50Hz) | ER4L UNI (230V 50Hz) | ER4B (230V 50Hz) | ER424 UNI (24V) |
|---|------------------------|-------------------------|---------------------|--------------------|
| Poids max vantail (kg) voir graphiques | 700 | 700 | 700 | 600 |
| Longueur max vantail (m) voir graphiques | 3 | 5 | 3 | 3 |
| Alimentation moteur (V) | 230 V c.a. | 230 V c.a. | 230 V c.a. | 24 V c.c. |
| Puissance (W) | 300 | 300 | 300 | 120 |
| Couple (Nm) | 350 | 350 | 350 | 250 |
| Lubrification (Type) | Graisse | Graisse | Huile | Graisse |
| Thermoprotection (°C) | 140 | 140 | 140 | - |
| Température de fonctionnement (°C min/max) | -20 +70 | -20 +70 | -20 +70 | -20 +70 |
| Indice de protection (IP) | 67 | 67 | 67 | 67 |
| Temps requis pour atteindre 90° (s) | 18 | 28 | 18 | 20 |
| Intermittence (%) | 35 | 35 | 35 | 80 |

Limite d'utilisation ERGO ER4



Limite d'utilisation ERGO ER4 24



Dans les zones soumises au vent ou si le portail présente des formes structurales particulières, il est recommandé de réduire les limites d'utilisation.

ERG

Caisse de fondation dotée de supports, bouchons, leviers et vis. Système de déblocage non inclus. Caisse traitée par cataphorèse. Couvercle zingué.

ERG CX

Caisse de fondation dotée de supports, bouchons, leviers et vis. Système de déblocage non inclus. Caisse traitée par cataphorèse. Couvercle en inox.

ERGX

Caisse de fondation dotée de supports, bouchons, leviers et vis. Système de déblocage non inclus. Acier inoxydable.

AELVE

Serrure électrique verticale (1 pièce/conditionnement)

AELOR

Serrure électrique horizontale (1 pièce/conditionnement)

AER1

Transmission à chaîne pour ouvertures jusqu'à 180° (1 pièce/conditionnement)

TL

Plaque signalétique

AMA2

Déblocage à clé (1 pièce/conditionnement)

